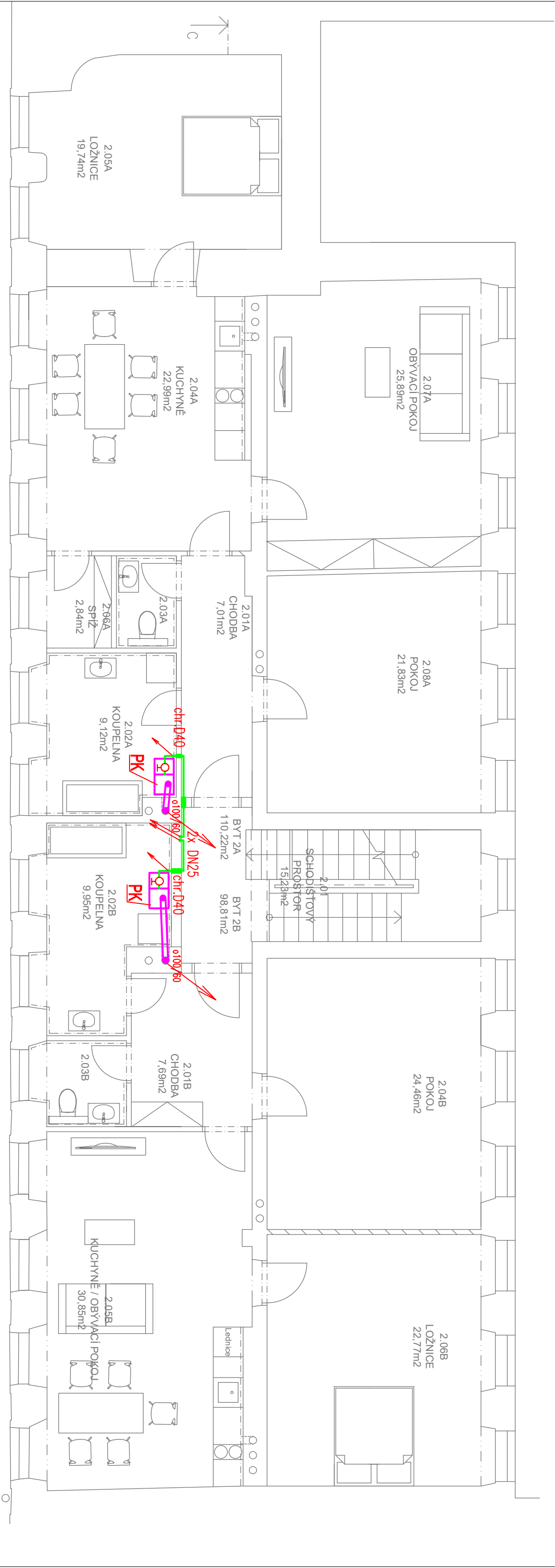


PŮDORYS 2.NP - NOVÝ STAV



ČÍSLO MÍSTN.	ÚČEL MÍSTNOSTI	PLOCHA m2
SPOLEČNÉ PROSTORY (15,79m2)		
2.01	SCHODIŠT. PROSTOR	15,23
BYT 2A (110,22m2)		
2.01A	CHODBA	7,01
2.02A	KOUPELNA	9,12
2.03A	TOALETA	2,23
2.04A	KUCHYNĚ	22,99
2.05A	LOŽNICE	19,74
2.06A	SPÍŽ	2,84
2.07A	OBÝVACÍ POKOJ	25,89
2.08A	POKOJ	21,83
BYT 2B (97,14m2)		
2.01B	CHODBA	7,69
2.02B	KOUPELNA	9,95
2.03B	TOALETA	3,19
2.04B	POKOJ	24,46
2.05B	OBÝVACÍ P./KUCHYN. K.	30,95
2.06B	LOŽNICE	22,77

P1-P9 plynoměr G4/0,4-6m³/h/
-rozteč 250mm, připojení 1”
+KJ DN25
PK PLYNOVÝ KONDENZAČNÍ KOTEL THERM 14 KDZN5
3,2-14,8kW, 1,52m³/h
+KUL.K.DN20

ZPRACOVATEL PROJEKTOVÉ DOKUMENTACE: život památkám o.p.s. Široká 376, kancelář: Za Hospodou 406 588 32 Brnice IČ: 020 44 200, DIČ: CZ02044200 www.zivotpamatkam.cz		AUTORIZAČNÍ RAZÍTKO, PODPIS:	
AUTOR NÁVRHU: Ing. Tomáš Čohna		tomas.cohna@zivotpamatkam.cz	
VYPRACOVAL: Ing. Kateřina Krechlerová		k.krechlerova@volny.cz	
ZODPOVĚDNÝ PROJEKTANT: Ing. Kateřina Krechlerová		k.krechlerova@volny.cz	
ČKAIT – 1003426		DATUM: 07/2019	
INVESTOR: Město Náměstí nad Oslovou Masarykovo náměstí 104, 675 71 Náměstí nad Oslovou		STUPEŇ PD: DSP+DPS	
AKCE (STAVBA): REKONSTRUKCE BYTOVÉHO DOMU č.p. 17 – II. ETAPA p.č. st. 165/3, k.ú. Náměstí nad Oslovou (701564)		FORMÁT: A3	
OBJEKT D.1.4a TECHNIKA PROSTŘEDÍ STAVEB		ČÍSLO VÝKRESU: D.1.4a_06	
VÝKRES PŮDORYS 2.NP – PLYNOINSTALACE		MĚŘÍTKO: 1:75	
		PARÉ Č.	